

## COLT ARQFIRE EI120

Sistema de cortina compartimentadora de incendios irrigada



Supermercado BM, Vitoria

### DESCRIPCIÓN GENERAL

COLT ARQFIRE EI120 es un sistema mecánico para compartimentación de incendios compuesto por una cortina de tejido textil ignífugo enrollada en un cilindro de acero conectado a un motor más un conjunto de irrigación. Un marco metálico (cajón superior y guías laterales) ancla el sistema al elemento constructivo y asegura el correcto desenrollado de la cortina.

COLT ARQFIRE EI120 es la cortina con menor consumo de agua del mercado.

El sistema COLT ARQFIRE EI120 tiene como objetivo sellar un área para contener el fuego e impedir que el incendio se expanda a otras áreas, ofreciendo integridad y aislamiento durante al menos 120 minutos. Además, es un sistema totalmente integrable en cualquier ambiente arquitectónico que sólo se hace visible en situación de emergencia.



Ensayo en laboratorio de la cortina ARQFIRE EI 120

### FUNCIONAMIENTO

La cortina cortafuegos automática COLT ARQFIRE EI120 desciende por gravedad de forma controlada bien cuando recibe la señal del sistema de detección o alarma, bien en caso de pérdida de energía. Una vez la señal ha sido restablecida la cortina se recoge automáticamente. En situación de normalidad el motor mantiene la cortina enrollada y oculta.

El sistema de irrigación, conectado a una acometida de agua, se pondrá en funcionamiento mediante la apertura de una electroválvula a 24V.

### CLASIFICACIÓN

COLT ARQFIRE EI120 está ensayado y certificado según UNE EN 1634-1, UNE EN 1363-1 y UNE EN 13501-2, obteniendo una clasificación de **resistencia al fuego EI 120**.

El sistema dispone de **informe de evaluación técnica de idoneidad** para su uso previsto, con número 14/6411-390, y está **inscrito en el registro del CTE** con referencia CTE-CISCPI-016/14.

### OPCIONES DE CONTROL

El accionamiento del sistema presenta dos posibilidades:

- Maniobra de actuación automática (sistema de detección)
- Maniobra de actuación manual



### VENTAJAS DEL SISTEMA COLT ARQFIRE RESPECTO A OTROS SISTEMAS

#### Instalación fácil y rápida

#### Libertad de diseño

Permite conseguir espacios totalmente diáfanos.

#### Grandes vanos

#### Optimización del espacio

Cajón y guías de dimensiones muy reducidas.

#### Menor peso

Poca carga gracias al reducido peso del sistema.

#### Óptimo caudal de agua

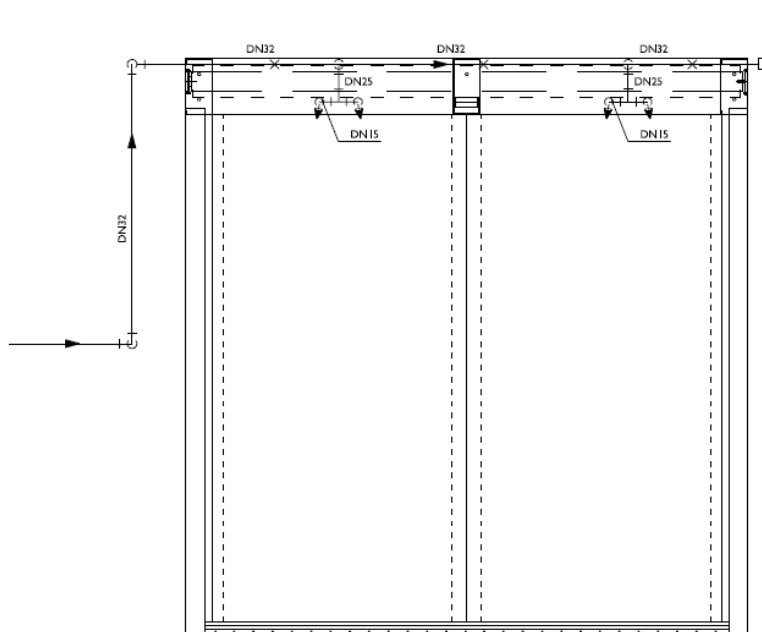
#### Precio competitivo

#### Fácil mantenimiento

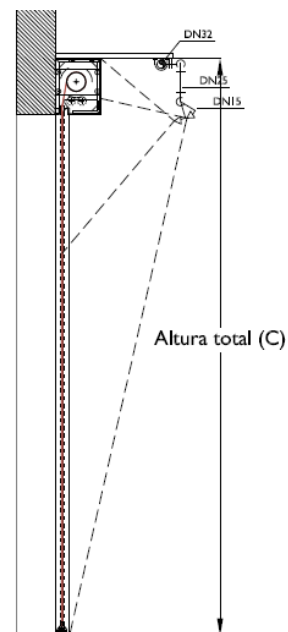
#### Ideal para todo tipo de proyectos

Hospitales, aeropuertos, edificios de pública concurrencia, naves industriales, centros comerciales, oficinas, hoteles, parkings, etc.

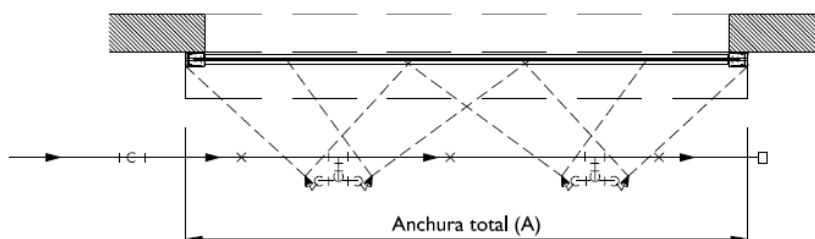
## DETALLE TÉCNICO COLT ARQFIRE EI 120



ALZADO



SECCIÓN



PLANTA

### ESPECIFICACIONES COLT ARQFIRE EI 120

#### Caja de conexión electrónica:

Caja de conexión electrónica Colt IE-126-CF de dimensiones 220x170x85mm para control del motor.

#### Cuadro de control:

Cuadro de control que recibe la señal de alarma procedente de la central de detección de incendios y controla el accionamiento de la cortina.

#### Cajón:

Cajón de medidas 235 x 290 mm en chapa de acero galvanizado de 1,2 mm de espesor.

#### Guías laterales:

Guías laterales de dimensiones 74 x 100 mm formadas por 3 perfiles de chapa de acero.

#### Cilindro:

Cilindro de acero sobre el que se enrolla el tejido. Diámetro exterior 100mm.

#### Tejido:

Tejido textil fabricado con un recubrimiento de base de poliuretano por ambas caras y un relleno funcional.

#### Motor:

Motor tubular integrado.

#### Contrapeso y embellecedor:

Contrapeso para posibilitar el descenso de la cortina por gravedad. Embellecedor de chapa de 2 mm de espesor.

#### Sistema de irrigación:

Sistema de irrigación por agua formado por tubo de acero con distribución en paralelo de boquillas para la irrigación del tejido, con electroválvula a 24V.