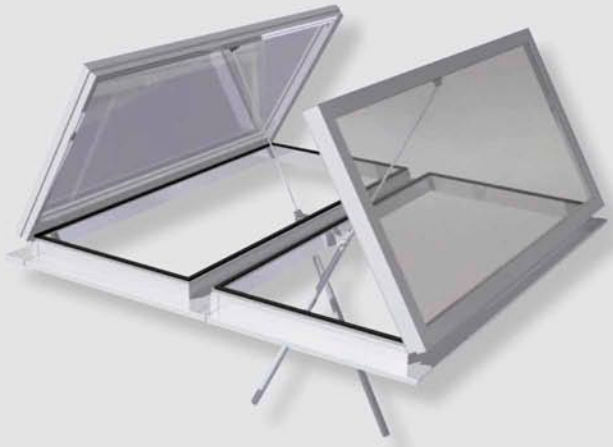


Firelight / Firelight DUO/
Firelight DUO RN



CALIDAD, DISEÑO Y RENDIMIENTO

El airdor Firelight Duo proporciona un alto rendimiento de ventilación para la mayoría de tipos de edificios industriales y comerciales.

Cuenta con un excelente coeficiente aerodinámico, gran atenuación acústica (hasta 49 dB) y un elevado aislamiento térmico. Su diseño ha sido concebido para cumplir las demandas cada vez más exigentes de los edificios modernos en cuanto a Rendimiento Energético.

Las versiones de policarbonato y vidrio permiten la entrada de luz natural. Existe una amplia gama de paneles de relleno, incluyendo un panel de atenuación acústica de hasta 49 dB. Los accionamientos de los equipos puede ser neumático o eléctrico.

Ha sido probado y cumple con la norma EN 12101-2.

ACABADOS

- Natural de fabrica.
- Anodizado.
- RAL personalizable.
- Especial bajo pedido.

VARIANTES DISPONIBLES

Firelight



Firelight DUO



Firelight DUO RN



El Firelight posibilita la iluminación natural a través de los paneles de policarbonato o vidrio.

COMPUERTAS

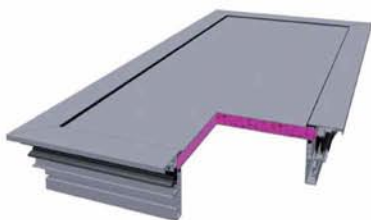
Existen 4 tipos básicos pero también es posible diseños especiales bajo pedido.

Vidrio



Doble acristalamiento, con espesores típicos de 28, 30 o 32 mm. Existe la posibilidad de otros espesores de hasta 60 Kg/m².

Panel de aluminio aislado



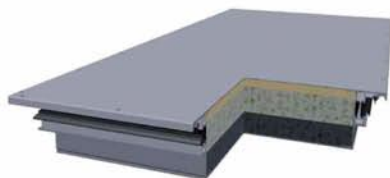
Capas exterior e interior de aluminio de 2 mm de espesor. Relleno de material aislante con una masa de 30 kg/m² y una transferencia de calor de 0,03 W/(mK).

Policarbonato



Tanto la versión opaca como la transparente poseen unos espesores de 16 o 25 mm. A petición del cliente se puede aumentar el espesor hasta los 50 mm.

Panel acústico



Panel multicapa, diseñado específicamente para alcanzar una atenuación acústica de hasta 49 dB.

DIMENSIONES

El Firelight está disponible desde 1 m hasta 2,5 m de ancho (en incrementos de 1 mm) y desde 1 m hasta 3 m de largo (en incrementos de 1 mm). Las dimensiones máximas dependen del tipo de aireador seleccionado.

INSTALACIÓN

El equipo Firelight puede ser instalado en cualquier ángulo comprendido entre 0° y 90°. Sus diferentes tipos de base permiten su fácil instalación en cubiertas de todo tipo.

ACCIONAMIENTOS

Neumáticos o eléctricos en una amplia variedad.



DETALLES TÉCNICOS

El aireador Firelight ha sido probado y certificado según la EN 12101-2. Dependiendo de la configuración elegida, se pueden alcanzar:

- Clasificación Re 1000.
- Carga de nieve de hasta 7000 N/m².
- Clasificación de trabajo a bajas temperaturas: T(-15) (DUO) / T(-25)
- Carga de viento de hasta 9000 N/m².
- Clasificación de resistencia de los materiales al fuego B300-E
- Coeficiente de conductividad térmica hasta 0,5 W/m²K
- Aislamiento acústico de hasta 49 dB.
- Certificado según los normativas:

EN 12207: Permeabilidad del aire.
 EN 12208: Impermeabilidad al agua.
 EN 12210: Resistencia al viento.